

Kranverleih



Ganz schnell hoch hinaus? Leihen Sie sich unsere professionelle Krantechnik.



Autokran

Der Böcker Autokran ist ein Topmodell, das trotz kompakter Maße durch eine enorme Leistungsfähigkeit besticht.

Denn mit einer Hakenhöhe von 35m und einer seitlichen Reichweite von über 26m bleibt kaum ein Ort an der Baustelle unerreichbar.

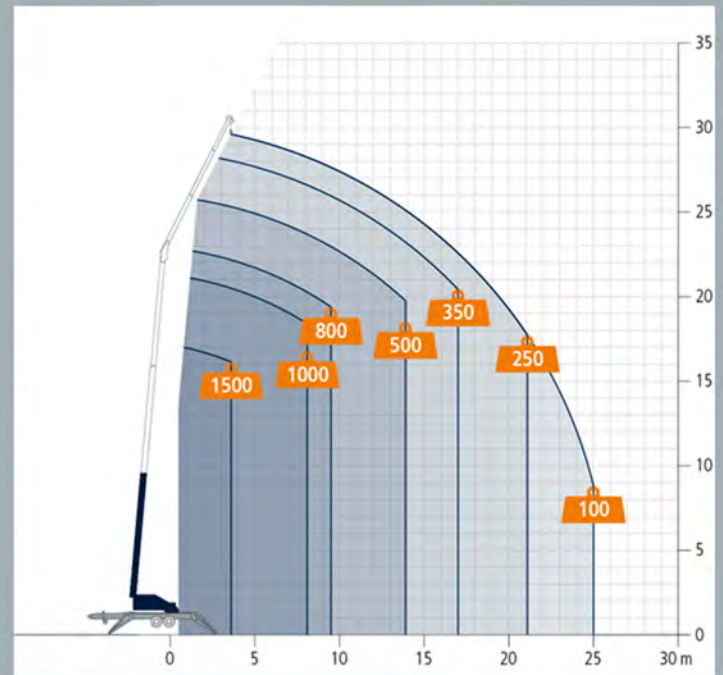
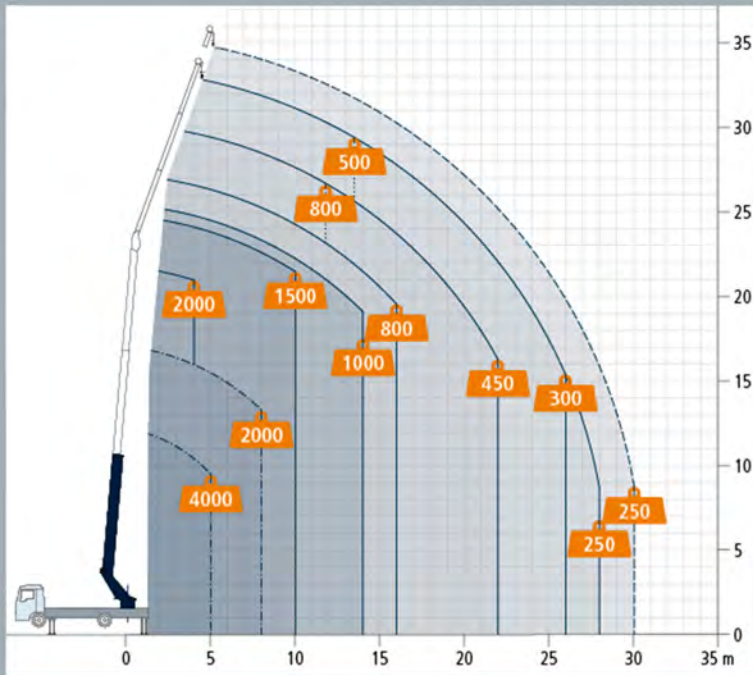
Dieser Kran wird nur mit Bedienpersonal vermietet.



Anhängerkran

Unser Anhängerkran AHK 30/1600 überzeugt vor allem durch seine enorme Leistung. 1,6 Tonnen maximale Nutzlast sind in dieser Klasse ein Spitzenwert und mit einer Ausfahrlänge von 30 Meter lässt dieses Gerät keine Wünsche offen.

Sie können den Kran nach Einweisung durch unser Fachpersonal selbst steuern.



Technische Daten

Zul. Gesamtgewicht (t)	7,49
Nutzlast max. (kg)	4.000
Ausfahrlänge max. (m)	35,0
Bühnenbetrieb	21,1m bei 250 kg 24,0m bei 100 kg
Länge	8,35m
Breite (ausgefahren)	2,55m (5,55m)
Höhe	2,92m

Technische Daten

Zul. Gesamtgewicht (t)	3,5
Nutzlast max. (kg)	1500
Ausfahrlänge max. (m)	30
Bühnenbetrieb	21,1m bei 250 kg 24,0m bei 100 kg
Länge	9,20m
Breite (ausgefahren)	2,38m (5,44m)
Höhe	2,55m

Änderungen der Maße und technischen Daten vorbehalten!

Kran Buchen?

039402 / 60900

oder info@dymeck-bedachung.de